



Surface approx. (cm²) : 2671
N° de page : 26

Incontournable dans la décoration ! **LE BÉTON**

Traditionnellement utilisé comme matériau de structure et plutôt caché dans les murs, le béton s'affiche désormais au grand jour dans les intérieurs les plus modernes et les plus tendance. Changement de regard, évolution des goûts... Si l'esthétique post-industrielle a révélé le béton dans ses premières applications décoratives, c'est aujourd'hui la minéralité du matériau qui est mise en avant.



MATÉRIAU DE CONSTRUCTION ET RÉNOVATION SANS ÉGAL

Très tendance, le béton se prête à toutes les audaces architecturales : habitations, bâtiments collectifs et même mobilier utilisable dans toutes les formes et dans toutes les couleurs.

Respectueux de l'environnement, le béton, en tant que matériau fiable et économique, joue un rôle dans les systèmes constructifs en contribuant à améliorer l'efficacité énergétique du bâtiment, à l'heure où la ville réfléchit à des modes de développement plus pérennes et attentif à la nature humaine.

A l'heure du renforcement des normes en efficacité énergétique, il est prouvé que le choix du béton pour les murs et les sols réduit les besoins de chauffage et de climatisation. Grâce à sa forte inertie thermique, en hiver, le béton emmagasine durant la journée la chaleur de chauffage et la restitue la nuit. En été, associé à une ventilation efficace, il permet de conserver la fraîcheur. Le béton assure donc une constance de la température et un confort accru des occupants. De plus, son efficacité peut être renforcée en recevant tout type de doublage thermique par l'extérieur (isolant sous enduit, double mur...) ou par l'intérieur (doublage sur ossature, contre-cloison...).

Grâce aux innovations techniques, le béton a acquis l'image d'un matériau de construction aux caractéristiques esthétiques et techniques indéniables y compris pour les aménagements d'intérieur. **Le béton offre une grande liberté de formes, de couleurs et de textures leur permettant de répondre à toutes les contraintes.** D'un faible entretien, sa durée de vie et le maintien de ses qualités visuelles sont importants. En outre, le béton répond aux normes acoustiques de plus en plus exigeantes. Grâce à sa masse volumique, il réduit significativement l'intensité d'un bruit, que celui-ci provienne d'une source intérieure ou extérieure.

Le béton pénètre de plus en plus fréquemment à l'intérieur des maisons et des appartements. Il se plie à toutes les formes, se teinte de toutes les couleurs et s'adapte à toutes les envies. Il se marie facilement avec les autres matériaux et, grâce à son inertie thermique, joue les économiseurs d'énergie. Cette chasse au gaspi sera le véritable enjeu des prochaines années, et le béton y jouera un rôle moteur.





A noter !

▲ // Sols Dalbeton par Concrete by **L.CDA** Les dalles Sol Béton Dalbeton offre une alternative, à plusieurs titres, au sol coulé en béton. Les dalles sont faciles à transporter et à poser. Le joint qui les sépare est plus que discret et leur rigidité garantit une pérennité sans apparition de fissure. La taille généreuse de la dalle permet d'apprécier le sol dans son ensemble tout en ayant une vraie texture.

► //Lampe à poser avec pied en béton Senlisse de L.L.A. Creations, Designer Alain Guiot. A partir de 420 €

UNE TENDANCE QUI S’AFFIRME !

Longtemps classé dans la catégorie « matériau de structure », le béton, gris et rugueux, était caché dans nos murs. C'était cependant ignorer le potentiel décoratif de ce caméléon, révélé aujourd'hui par tous les passionnés de la matière.

Matériau urbain, porteur d'une esthétique post-industrielle et résolument moderne, le béton s'est découvert dans les lofts, gris brut et... légèrement provocateur. Toujours apparent, mais désormais assagi, il apporte une note minérale qui donne du style à nos intérieurs contemporains : naturel, zen ou baroque, rustique, pop ou classique.

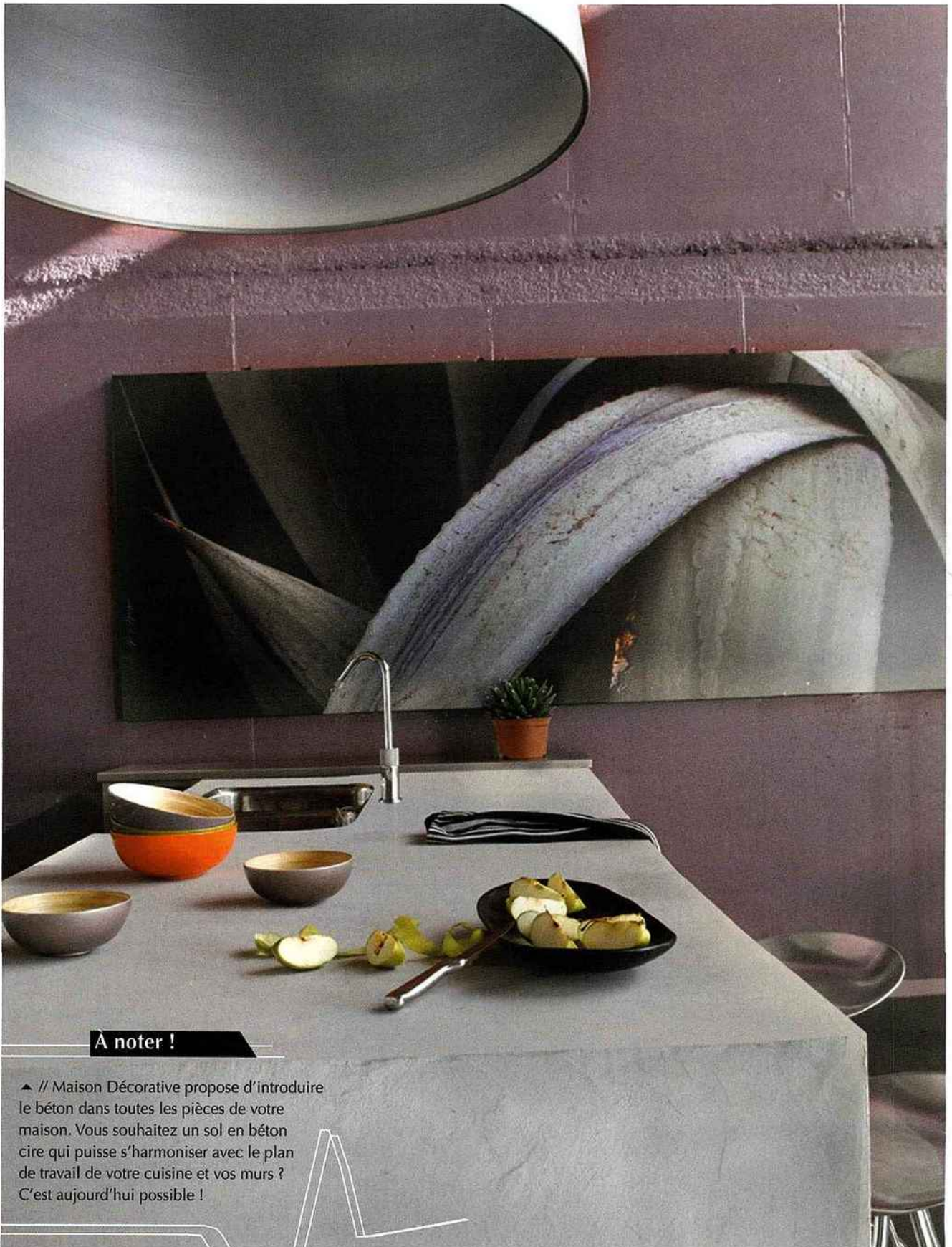
Très apprécié pour les sols, le béton est coulé en place ou posé sous forme de dalles. Les murs s'envisagent bruts de décoffrage mais aussi enduits ou couverts d'élégants panneaux muraux. Dans les pièces techniques, le béton se décline en plans de travail ou éviers à la cuisine, en baignoires et vasques pour la salle de bains. Le

TOUTES LES AUPACES LUI SONT PARDONNÉES, À CONDITION QU'IL SOIT BEAU ET D'UNE SOBRIÉTÉ À TOUTE ÉPREUVE.

béton autorise les jeux de formes, les effets de couleurs et les traitements de surface qui multiplient ses apparences et lui permettent de s'intégrer dans chaque environnement. Ciments gris, ciments blancs, tons naturels des granulats et des sables, pigments colorés : sa palette de couleurs n'a d'égal que l'éventail possible des aspects de surface : poli, lissé, cire, imprimé...

Grâce aux dernières innovations, le matériau se fait plus léger, plus fluide et encore plus résistant. À la clé, une série d'applications nouvelles et surprenantes, notamment dans le mobilier. Table scintillante parsemée de fibre optique, fauteuils aux lignes hardies, enceintes, lampes boules, tabourets poids plume et consoles extra-fines...

Par leurs créations, les designers restituent la richesse de cette « pâte à modeler » qui occupe désormais une place choisie pour l'aménagement et la décoration des plus beaux intérieurs.



À noter !

▲ // Maison Décorative propose d'introduire le béton dans toutes les pièces de votre maison. Vous souhaitez un sol en béton ciré qui puisse s'harmoniser avec le plan de travail de votre cuisine et vos murs ? C'est aujourd'hui possible !

◀ // **Le béton de Maison Décorative** a toutes les caractéristiques classiques de ce matériau : solidité, esthétique et facilité d'entretien. Que ce soit au mur, au sol, ou sur plan de travail, un livret pédagogique et une vidéo détaillant chaque étape du mode d'emploi vous guident pas à pas. Sous-couche isolante (1.5L - 10m²) : 22,90 €, Mortier (10 kg - 5m²) : 69,90 €, Pigment (200g - 5m²) : 13,50 €, finitions à partir de 29,90 €

LA LIBERTÉ DE CRÉER..

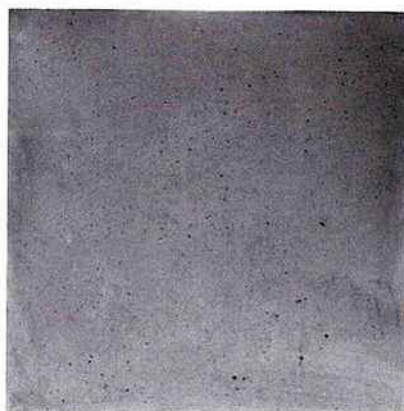
Le béton n'est pas toujours gris et brut. Il se teinte, change d'aspect en fonction des traitements de surface, et se marie avec d'autres matériaux pour créer une ambiance personnalisée. Véritable pâte à modeler, il offre une grande liberté de forme et un potentiel décoratif très riche. Ses principaux composants sont le ciment, les granulats (grains minéraux, sables, gravillons,...), l'eau et certains adjuvants qui modifient certaines propriétés du béton. Poli, ciré, imprimé, le béton peut prendre l'apparence de la pierre, du marbre, du bois, du tissu, du cuir. Il permet toutes les fantaisies, mais il est également très apprécié brut et naturel.

La couleur du béton se définit en fonction du choix de ses composants. Si le gris est sa couleur par excellence, le béton se prête à toutes sortes de colorations, des plus profondes aux plus superficielles. Il peut, en effet, se teinter dans la masse, se colorer en surface, ou simplement se peindre.

Le ciment gris, le plus courant, a une teinte plus ou moins soutenue selon sa teneur en oxyde de fer. Cette teinte est susceptible d'évoluer dans le temps. Il est déconseillé dans la réalisation des bétons teintés, à l'exception des gris et des noirs. Le ciment blanc a les mêmes caractéristiques que le gris, mais il ne contient aucun oxyde de fer. Il est utilisé pour la fabrication des bétons colorés. Le choix des sables et des granulats utilisés pour réaliser le béton influence sa couleur définitive. La couleur du sable est d'autant plus déterminante pour la couleur du béton que le ciment est clair. Enfin, le béton peut se colorer à l'aide de pigments minéraux (les plus connus sont les ocres) ou de synthèse (souvent des oxydes). Il peut également être peint, être teinté dans la masse avec des pigments minéraux ou être coloré en surface avec un mélange de ciment blanc et de pigments.

DU MOBILIER AUX ARTS
DE LA TABLE EN PASSANT PAR
LA JOAILLERIE OU L'HABILLAGE
DES SURFACES, CETTE MATIÈRE
POLYMORPHE INTRODUIT
UNE NOTE DE MINÉRALITÉ DANS
NOS PLUS BEAUX INTÉRIEURS...
IL INSPIRE LES CRÉATEURS!

▼ // Lampe à poser
en béton naturel par FR 66,
Designer Alberto Zattin.
400 €



POUR TOUT SAVOIR
SUR LE BÉTON :
WWW.MONBEAUBETON.COM

▶ // Table basse en béton et
acier Djilo de Erwan Boulloud.
A partir de 2.490 € Copyright :
Camille Thomas

LE BÉTON EST
AUJOURD'HUI PLUS
LÉGER, PLUS SOLIDE,
PLUS DURABLE,
PLUS SOUPLE D'EMPLOI,
PLUS FIN ET...
PLUS BEAU

